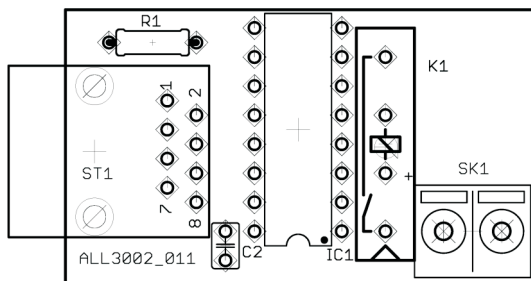


Schaltausgang mit Reed-Relais



max. Strombelastbarkeit 100 mA
 max. Spannung: 75 V
 PVC-Anschlußkabel 1 m

Stromversorgung erfolgt über die Sensorleitung
 kein Netzteil erforderlich



Anschluß:

Der Relaiskontakt ist auf die Schraubklemme SK1 herausgeführt.

Hier können Sie ein Kabel anschließen, das zu dem Gerät führt, das die Signalisierung erhalten soll. (z.B. Telefonanlage, Alarmanlage, Wählgerät...)

Kompatibel mit:

ALL3000: ja
 ALL3000RF: nein
 ALL3418: nein
 ALL3421: nein
 ALL3651: nein
 ALL4000: ja
 ALL4001: ja
 ALL4500: Ja
 ALL5000: Ja

ALL4500/5000 Einstellungen:

Sensor Function: ID64 PCF8574 Output 1-fach
 Chip Address: 7
 Input Channels: 0
 Output Channels: 1
 ALL4000 Typ: 97